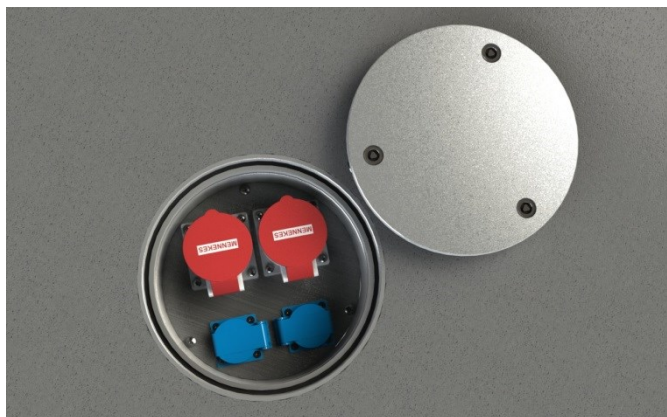


vloerdozen »

## 7022 instortvloerdoos voor buiten



De serie 7022 is standaard voorzien van een 2 x CEE form in combinatie met 2 stuks RA WCD v.v. een stofdeksel. Bij een gesloten deksel is deze vloerdoos waterdicht IP67. Het instortgedeelte en het deksel van deze vloerdoos is vervaardigd uit massief Aluminium. Met de speciale driekant sleutel is deze vloerdoos te openen en af te sluiten. Indien de vloerdoos op een juiste wijze is gemonteerd dan is deze overrijdbaar met een personenauto.

### Materiaal

Het deksel is zoutwaterbestendig en daarmee prima geschikt voor buitentoepassingen.

### Kleur

- Aluminium geeloxeert.

Overige RAL kleuren op aanvraag

### Afmetingen en draagkracht en IP klasse

Behuizing: Ø 250 mm x 150 mm

Deksel: Aluminium geeloxeert

Kabelinvoeren: 2 x M25 / in bodemdeel - PG wartels worden meegeleverd.

Totale gewicht: 2,8 Kg

Draagkracht: geschikt voor 200 kg bij juiste montage, geschikt voor personenauto's.

IP klasse: IP67, geschikt voor natte ruimtes / buitenmontage

### Verpakkingseenheid

Per stuk

### Montage

Gebruik flexibele kabel waarmee de waterdichtheid wordt gegarandeerd. Breng een cement / mortelbed aan en druk hier de vloerdoos in vast. Gebruik hierbij een waterpas. Bij regelmatig gebruik dient u het schroefdraad schoon te houden. Vuil kan de waterdichtheid beïnvloeden.

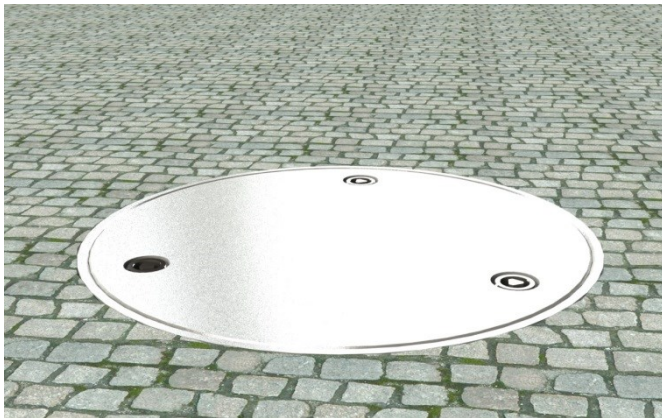
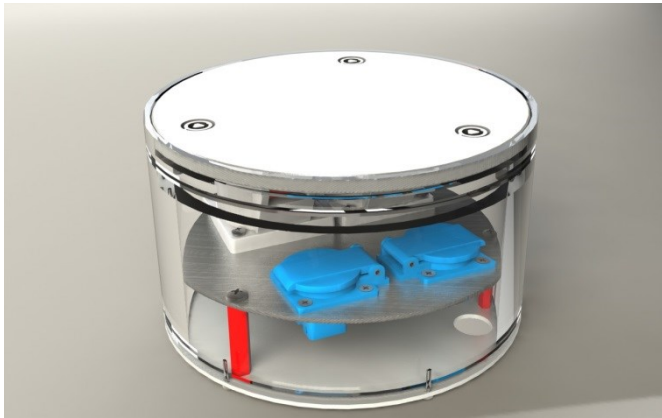
### Artikelnummer

Uitvoering	Artikelnummer
7022 - 2x230V+2xCEE 5/16A 400V	77.77.174
7022 - 2x230V+1xCEE 5/32A/400V	77.77.171
7022 - 2x230V+2xCat6A+1xCEE 5/32A 400V	77.77.085

Overige uitvoeringen aanvraag mogelijk!

### Bijlage





### Gerelateerde producten

---



*7601 instortvloer-  
doos voor buiten*



*7602 instortvloer-  
doos voor buiten*



*7012 instortvloer-  
doos voor buiten*