

vloerdozen »

8800 instortvloerdoos



De vloerdozen van de serie 8800 kennen door hun opbouw vele toepassingen. De serie 8800 is verkrijgbaar met 4 soorten deksels, een deksel t.b.v. parket of natuursteen, een geanodiseerd Aluminium en RVS deksel, of een met een inlegdiepte van ca. 1 cm geschikt voor een tapijt of gietvloer. Met name dit laatste deksel is ook in leverbaar in andere kleurstellingen.

Het deksel kan na het aanbrengen van standaard rechte- of haakse RA stekkers, worden gesloten. Opvallend is verder dat de vloerdoos geen zichtbare naden van de behuizing toont. Hierdoor vormt de vloerdoos een harmonieus geheel met de vloer en haar omgeving.

De 8800 serie is leverbaar in een 2 tot 10-voudige uitvoering. Hierdoor zijn er diverse combinaties mogelijk. In de behuizing kan d.m.v. een aantal stelschroeven (op iedere hoek van de instortbehuizing) het deksel worden uitgelijnd zodat deze geheel vlak ligt met de vloer. Instelhoogte max. 5 mm. De vloerdoos dient in een droge omgeving te worden toegepast.

Buisinvoeren

De vloerdoos beschikt over buisinvoeren van Ø 20 mm of Ø 25 mm in de zijwand achter de wcd's / data-of CAI aansluitingen. Het aantal buisinvoeren is afhankelijk van de grootte van de vloerdoos (zie voor meer informatie overzicht afmetingen en draagkracht).

Materiaal

Behuizing: massief aluminium

Deksel: aluminium blank geanodiseerd of RVS-geschuurd.

Kleur - deksel

- geanodiseerd Aluminium
- massief RVS

Overige kleuren op aanvraag (zie bijlage)

Afmetingen en draagkracht

Serie 8802

Bak: 125 x 125 x 70 mm (of 70 mm t.b.v. deksel voor parket)

Uitsparing in parket: 127 x 127 mm / dekselspeling = 1 mm

Buisinvoeren: 2 x 20 mm (2 x zijkant)

Wordt geleverd inclusief stortkader.

Totale gewicht: 1,25 kg per stuk

Serie 8804

Bak: 220 x 150 x 70 mm

Uitsparing in parket: 222 x 152 mm / dekselspeling = 1 mm

Buisinvoeren: 4 x 25 mm

Wordt geleverd inclusief stortkader.

Totale gewicht: 2,5 Kg per stuk

Serie 8808

Bak: 240 x 240 x 62 mm

Uitsparing in parket: 242 x 242 mm / dekselspeling = 1 mm

Buisinvoeren: 8 x 20 mm

Totale gewicht: 3 Kg per stuk

Serie 8810

Bak: 300 x 300 x 62 mm

Uitsparing in parket: 302 x 302 mm / dekselspeling = 1 mm

Buisinvoeren: 10 x 25 mm

Totale gewicht: 3 Kg per stuk

Deksel: vlak of voorzien van parket / natuursteen

Draagkracht: afhankelijk van de soort deksel.

IP klasse: IP20, geschikt voor droge ruimtes

Bovenstaande afmetingen zijn gebaseerd op de deksel geschikt voor tapijt of natuursteen. De afmetingen kunnen bij andere deksels enigszins afwijken. Vraag daarom altijd voor installatie de technische tekening op.

Verpakkingseenheid

Per stuk

Montage

Indien u gebruik maakt van de vloerdoos met aluminium of RVS-deksel dan dient u de richtlijnen, bijgesloten in de verpakking, goed aan te houden. Om tot een goed resultaat te komen is het belangrijk dat u de instorthoogte van de vloerdoos goed uitvoert. Bij een juiste montage is de vloerdoos bestand tegen het gewicht van een personenauto.

Artikelnummer

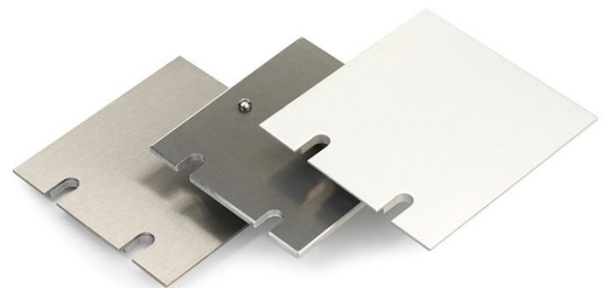
| Serie 8802 | Artikelnummer |
|-------------------------------------|---------------|
| 2 x 230V - aluminium | 77.77.019 |
| 2 x 230V - RVS | 77.77.020 |
| 2 x 230V - t.b.v. parket | 77.77.021 |
| 1 X 230V + 2 x RJ45 - aluminium | 77.77.022 |
| 1 x 230V + 2 x RJ45 - RVS | 77.77.023 |
| 1 x 230V + 2 x RJ45 - t.b.v. parket | 77.77.024 |
| 1 X 230V + 1 x CAI - aluminium | 77.77.025 |

| | |
|------------------------------------|-----------|
| 1 x 230V + 1 x CAI - RVS | 77.77.026 |
| 1 x 230V + 1 x CAI - t.b.v. parket | 77.77.027 |

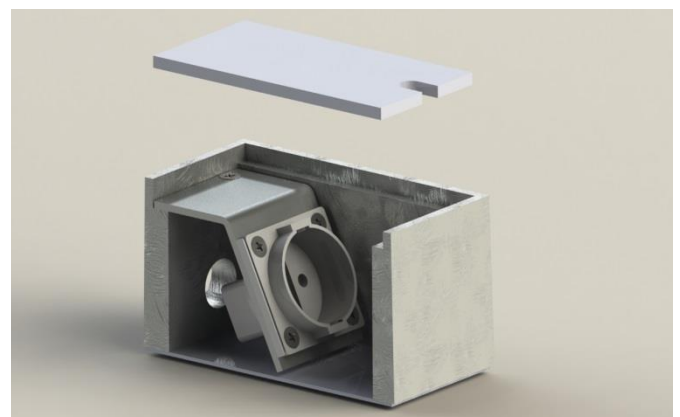
| Serie 8804 - parket / natuursteen | Artikelnummer |
|-----------------------------------|---------------|
| 4 x 230V | 77.77.095 |
| 2 x 230V + 2 x RJ45 + 1 x CAI | 77.77.096 |
| 3 x 230V + 2 x RJ45 | 77.77.097 |

Optioneel is VGA, XLR, HDMI of USB in plaats van 2 x RJ45. Neem voor specifieke wensen contact met ons op.

Bijlage



Serie 8802 - voorbeelden deksels



Doorsnede 880.... Serie



Serie 8802 – gesloten deksel



8802 met deksel voor tapijt of gietvloer

Gerelateerde producten



*9902 holle ruimte-
en instortvloer-
doos*



*8702 instortvloer-
doos*



*OCS Servicebox
instortvloerdoos*

Alle OCS vloerdozen worden geleverd door uw Elektrotechnische Groothandel.

U vindt onze artikelen in het 2BA bestand – het bestandbeheer binnen de installatiebranche!

